

ANTONIO LARRETA

MOBILIARIO y OBRAS DE ARTE



Miércoles 10 de setiembre de 2008

ANTONIO LARRETA



MOBILIARIO y OBRAS DE ARTE

Exhibición:

A partir del lunes 1º de setiembre,
hasta el lunes 8 de setiembre, de 13 a 19 hs.
Martes 9 de setiembre, de 10 a 12 y de 14 a 19 hs.

Remate: Miércoles 10 de setiembre de 2008, 19 hs.

Dirección: Libertad 2861 esq. Masini,
Montevideo, Uruguay.

Remata:

Marcelo Somoza.  SOMOZAREMATES

Mat. 5700

Informes: Cel.: 094 485 620

consultas@somozaremates.com

www.somozaremates.com

J. CANCELA PRODUCCIONES - Cel. 099 657760

ANTONIO
LARRETA



- 1 Tres piezas de vidrio azul: frascos, uno en forma de automóvil, otro rectangular y bollón exagonal.
- 2 Siete botellas cilíndricas de vidrio azul.
- 3 Dos botellones de vidrio azul con tapón: uno estriado y otro puntas de diamante.
- 4 Cinco piezas de vidrio azul: botellón con tapón y cuatro copas facetadas.
- 5 Botellón de cuerpo semicircular de vidrio azul con tapón
- 6 Cinco piezas: dos sombrillas Japonesas de bambú y tres bastones de caña con empuñadura de plata (con averías).
- 7 Dos piezas: bolloncito de Gres Inglés (Fortnum y Mason Ltd.) esmaltado, con tapa y florerito de cerámica Portuguesa, esmaltado y decorado *Ave*.
- 8 Cuatro piezas de bronce: soporte para brocha de afeitarse, pala miguera *Art Nouveau*, cenicero azul oval Francés y cenicero árabe.
- 9 Cuatro piezas: cabo rebenque de metal plateado *Cabeza de galgo*, asentadora de hojas de afeitarse Inglesa de principios del S. XX, bandejita Japonesa despojadora de bronce *Cloissoné* y cigarrera de alpaca labrada.
- 10 Dos piezas de peltre: pequeño tintero doble y caja *Art Decó* para sellos W.M.F.
- 11 Tres piezas de peltre estilo *Art Nouveau*: mantequera rectangular con recipiente de vidrio y dos platillos con relieves *Hojas*.
- 12 Dos piezas de estaño: bandejita oval despojador y vaso estriado Segovia, España.
- 13 Par de saleros *Art Nouveau* de peltre W.M.F. con recipientes de cristal y cucharitas.
- 14 Balde para hielo de cristal con asa y aro de metal y pinza de metal *Hotel Nogaró*.
- 15 Tres piezas de metal labrado para servir té y café.
- 16 Dos piezas de metal plateado Ansonia: guisera y fuente de pie alto para masas.
- 17 Tres piezas de metal plateado: bandeja rectangular, panera *Art Decó* con asas de madera y botellón de cristal con cuello y platillo de metal.
- 18 Dos fuentes ovales de metal plateado, con divisiones en dos tamaños.
- 19 Dos bowls hondos de metal plateado en dos tamaños.
- 20 Dos piezas de cobre: jarra *Art Nouveau* y despojador publicitario *Art Nouveau Chocolat Naturel*.
- 21 Dos jardineras de bronce friso relieve Floral diferentes.
- 22 Florero de cristal cónico bajo, tallado verde y transparente.

- 23 Florero de cristal cónico, tallado azul y transparente.
- 24 Florero *Art Decó* celeste opaco en forma cónica.
- 25 Botellón de cristal octogonal bajo, cuello de plata y tapón.
- 26 Perfumero *Art Nouveau* de cristal, esmalte y oro, tapón de plata *vermeil*.
- 27 Tres piezas para tocador de cristal rubí con monturas de bronce Luis XVI: perfumero con tapón, aspensor y peinera.
- 28 Tres perfumeros Franceses en vidrio con relieves *Abejas* con membrete "Eau de Cologne du Coq - Guerlain - París" en dos tamaños, con tapones.
- 29 Tres frascos de farmacia en vidrio con tapones, mimbretes dorados.
- 30 Dos frascos de farmacia en vidrio chicos con tapones, mimbretes en esmalte.
- 31 Pisapapeles esférico de cristal interior policromo.
- 32 Fuente oval de loza *Sarreguemines* con decoración floral en azul.
- 33 Centro cuadrangular hondo de Gres Portugues con decoración *Aves y flores*.
- 34 Dos recipientes de cerámica Española esmaltadas circulares, con decoración floral en azul, fines del S. XIX.
- 35 Fuentes oval de loza *Royal Doulton* "Diseño Bottle Japan", circa 1920.
- 36 Guisera de loza blanca *Villeroy y Bosch* diseño clásico.
- 37 Posa botellas *Art Nouveau* de metal y mayólica decorada.
- 38 Bandeja circular de metal y mayólica decorada *Paisaje lacustre*.
- 39 Caja bizcochera rectangular en mayólica con monturas de metal.
- 40 Caja alhajero de metal plateado W.M.F., rectangular, con llave.
- 41 Caja alhajero de metal plateado W.M.F. y caoba rectangular.
- 42 Caja alhajero de ágata rectangular, con monturas de bronce.
- 43 Caja circular de bronce *Cloissoné* Japonesa diseños *Florales y Mariposas*.
- 44 Palmatoria *Art Decó* en peltre con relieves *Florales*.
- 45 Carterita de fiesta en mostacillas negras, doradas y plateadas con cierre de metal.
- 46 Manito llamador en bronce, principios del S. XX.
- 47 Manito llamador en bronce, principios del S. XX.
- 48 Fuente circular de vidrio para horno con bandeja y tapa de metal.
- 49 Salsera de metal plateado con patitas.
- 50 Portatostadas de metal plateado E.P.N.S.
- 51 Dos fuentes de metal plateado *Elkington* circulares: honda y llana.
- 52 Dos fuentes de metal plateado Inglés oval y circular con monograma.
- 53 Balde enfriador de botellas en metal platado W.M.F. friso frutal con asas.
- 54 Juego para licor compuesto por: jarra, seis vasos y bandeja de metal plateado W.M.F. con recipiente de cristal tallado.



- 55 Florero de cristal cónico ámbar con relieves.
- 56 Bizcochera cilíndrica de vidrio opalinado azul con ondas blancas con asa y tapa de metal.
- 57 Florero *Art Nouveau* de vidrio violeta en forma de balustre con monturas de peltre patinado.
- 58 Centro Italiano de cristal azul circular con pie de hierro forjado motivos *Frutas y Hojas*.
- 59 Florero *Art Decó* ovoide, de cristal verde agua con relieves *Hojas y Frutos*.
- 60 Florero *Art Decó* ovoide, de cristal sepia *Val St. Lambert* en forma de ananá.
- 61 Botellón *Art Decó* de cristal octogonal con diseños triangulares en esmalte negro y cuello de metal con tapón.
- 62 Botellón *Art Decó* de cristal en forma triangular escalonada con diseños triangulos en esmalte negro, con tapón.
- 63 Botellón *Art Decó* de cristal en forma piramidal con diseños cuadrados en esmalte negro, con tapón.

73



- 64 Bizcochera cuadrangular de cristal tallado estriado, con tapa (pequeña cascadura).
- 65 Bizcochera ovoide de cristal *Overlay*, verde encamisado en plata con tapa.
- 66 Perfumero de cristal hexagonal tallado, con tapón.
- 67 Kero de cerámica *Tihuanaco*, en forma troncónica con decoración antropozoomorfa, alto 22 cm (restaurado).
- 68 Huaco de cerámica *Chimu* figura sedente, asa estribo con pico vertedero, pátina negra lustre; alto 16 cm (restaurado).
- 69 Huaco de cerámica *Chimu* cefalomorfo (retrato), pátina negra lustre, alto 22 cm.
- 70 Recipiente de cerámica *Chimu* forma globular con cuello, relieves *Serpiente y rana*, pátina negra lustre; alto 25 cm (fisurado).
- 71 Huaco de cerámica *Chimu* ornitomorfo con asa pátina negra; alto 15,5 cm.
- 72 Ollita de cerámica *Totumo* (El Salvador) en forma globular con asas, decoración geométrica en rojo, alto 13, diámetro 20 cm.
- 73 Katana con vaina y empuñadura de hueso tallado *Figuras en un jardín*, S. XIX (empuñadura restaurada).
- 74 Par de candelabros de plata italiana de cuatro luces, desmontables, cincelado floral; alto 30 cm.
- 75 Bandeja circular de plata inglesa estilo *Georgiano* con punzón de *Chester*, borde lobulado con tres patitas, diámetro 26 cm.
- 76 Centro *Art Nouveau* circular de cristal opalescente, tallado floral, colores ámbar y violeta, firmado *Gallé*; alto 11 cm, diámetro 32 cm (restaurado con grampas).



74

76



84



79

78



77



- 77 Perfumero de cristal azul rectangular con friso tallado *Escena de batalla neoclásica*, fondo sepia, con tapón, firmado Moser, Checoslovaquia.
- 78 Posafuentes *Art Decó* oval, de cristal opalescente con relieves *Peces y fondo marino*, 30 x 20 cm.
- 79 Reloj de pared *Art Decó* rectangular de bronce dorado con relieves *Florales* con vidrios y piedras engarzados; largo 36 cm.
- 80 Reloj sobre mesa *Art Decó* con caja de mármol veteado, con placas de bronce relieves *Fábula La liebre y la tortuga*, largo 17 cm.
- 81 Reloj sobre mesa *Art Decó* con caja niquelada 8 días de cuerda, con calendario, no funciona.
- 82 Figura de bronce *Art Decó* *Pingüino* firmada C.E. Mercier, base de mármol jaspeado, con marqueterie; alto 18 cm.
- 83 Placa de mármol negro con el *Foro Romano* en micromosaico, Roma C. 1890, alto 21 x 17 cm (restaurado).
- 84 Placa *Art Decó* rectangular de hierro fundido relieve *Rostro de joven*, 65 x 45 cm.





87



85a

- 85 Placa *Art Nouveau* rectangular en metal patinado con relieve alegórico *La primavera*; 64 x 45 cm, enmarcada.
- 85a Figura de cerámica esmaltada *La Virgen con el Niño en la falda*, alto 46 cm, firmada interior *Prof. E. Patiarino - Italy*; Nº L36.
- 86 Pedestal *Art Nouveau* en hierro fundido calado con estante.
- 87 Florero de cerámica esmaltada *Art Decó* con diseños florales geométricos, forma esférica *Keramic*, alto 24 cm.

- 88 Juego de cubiertos de metal blanco francés *Ravinet D'Efer*, estilo *Regence* compuesto por 154 piezas: 12 Cuchillos (uno con hoja corta), 12 Tenedores, 2 Cucharas, 12 Cuchillos para postre, 12 Tenedores para postre, 12 Cucharas para postre, 12 Cuchillos para pescado, 10 Tenedores para pescado, 13 Tenedores para lunch, 12 Cucharas para té, 12 Cucharas para frutas, 12 Cucharas para helado, 11 Cubiertos para servir.
- 89 Juego de loza *Adams Blue Buterfly* compuesta por 53 piezas: 23 Platos llanos, 12 Platos hondos, 11 Platos para postre, 3 Fuentes ovales, 1 Fuente circular, 1 Sopera, 1 Ensaladera, 1 Salsera.
- 90 Juego de loza blanca *María Louise* compuesto por 30 piezas: 10 Platos llanos, 13 Platos hondos, 5 Platos para postre, 2 Guiseras con tapa.
- 91 Portaretratos rectangular Luis XVI, Francés, de bronce y esmalte.
- 92 Seis pocillos de porcelana *Dresden* decoración *Floral* con siete platillos.
- 93 Doce copas de metal blanco con pie alto para helado.
- 94 Dos fuentes oval y circular octogonales de metal *Christofle Regence* con monograma.
- 95 Araña *Art Decó* de hierro forjado con plafond de cristal central cónico opaco y seis colgantes piramidales.





98



- 96 Colgante con globo *Art Decó* esférico de vidrio opaco con relieves *Pavo real*.
- 97 *Plafond Art Decó* de bronce plateado pentagonal labrado con cinco placas de vidrio opaco.
- 98 Lámpara *Art Decó*, pie de bronce con pantalla de cristal opalescente diseño *Tela de araña*.
- 99 Lámpara estilo *Tiffany* con pie y pantalla de metal octogonal con placas de vidrio fantasía (dos con averías), restaurada.
- 100 Lámpara *Liberty* de cobre con relieves, pantalla circular con vidrios ámbar.
- 101 Lámpara para escritorio *Art Decó* en bronce con dos brazos movibles, tulipas de vidrio imitando cobre.
- 102 Par de apliques ovales *Art Noveau* de metal con vidrios de color opalescente irregulares engarzados.
- 103 Pie de lámpara *Art Decó* en hierro forjado patinado con pantalla de vidrio jaspeado (rota).
- 104 Par de lámparas *Art Noveau* de bronce con pantallas de vitro de color.
- 105 *Plafond Art Decó* de vitro y estaño de una luz.
- 106 Alfombra Caucásica con diseño geométricos y zoomorfos, tres rombos centrales colores rojo, sepia y celeste; 272 x 125 cm.
- 107 Alfombra Caucásica diseños geométricos tres rombos escalonados centrales figuras ornitomorfos en colores sepia, naranja y marrón, 230 x 120 cm.
- 108 Alfombra Turmenia diseños geométricos en colores rojo, naranja y ocre, 278 x 149 cm (con avería).
- 109 Par de espejos rectangulares biselados, marcos de roble, 158 x 46 cm.
- 110 Perchero paraguero de pie en hierro forjado y bronce estilo Colonial, alto 200 cm x 80 cm.
- 111 Gran biblioteca *Art Noveau* en roble de ocho puertas vidriadas en dos cuerpos, alto 300 frente 188 cm.

111





113

- 112 Aparador cristallero *Art Nouveau* en caoba y pluma de caoba con seis puertas con cristales biselados y de color, filetes de bronce, dos cajones con tiradores de bronce y tapa de mármol, alto 262 x 115 cm.
- 113 Aparador *Art Nouveau* de roble con dos puertas, cuatro cajones y tapa de mármol, alzada de dos puertas de vidrio grabadas al ácido *Cardos*; alto 215 x 135 cm.
- 114 Trinchante *Art Nouveau* en cedro, una puerta con cristal rombos fantasía, tres cajones y estantes; alto 125 x 95 cm.
- 115 Biblioteca secretaire *Art Nouveau* de roble, con dos puertas, estantes y tapa de volcar, aplicaciones de bronce, alto 195 x 85 cm.



112



124

- 116 C6moda *Georgiana* en caoba y pluma de caoba, con cinco cajones con tiradores de bronce originales, S. XIX, alto 120 x 104 cm.
- 117 C6moda Luis XV italiana en nogal con dos puertas, dos cajones y tapa de 6nix blanco, alto 77 x 138 cm.
- 118 Aparador ingl6s bajo, en roble y ra6z con paneles taraceados, dos puertas y un caj6n, largo 132 cm.
- 119 Escritorio *Art Noveau* en roble tallado con cuatro cajones.
- 120 Mesa escritorio italiana en palisandro, patas en forma de balustre, pie de puente, dos cajones, tapa damasquinada.
- 121 Fichero americano de roble con tres cortinas de enrollar, interior con 33 cajoncitos.
- 122 Mesa circular, pie columna de hierro fundido con base tr6pode, tapa de granito rojo; di6metro 95 cm.
- 123 *Chaise longue* Victoriana en roble tallado, tapizada en *velour* bord6.
- 124 Sof6 *Chesterfield* tapizado en cuero negro *capiton6* de tres asientos.



123

116





127

- 125 Par de *bergeres* inglesas en caoba tapizadas en cuero marrón con tachas.
- 126 Seis sillas *Art Noveau* en cedro, asiento y respaldo tapizado en cuero repujado, tachas de bronce.
- 127 Cuatro butacas *Thonet* en cedro tapizadas en *velour*.
- 128 Dos butacas *Thonet* en cedro tapizadas en cuero.
- 131 Mesa China de centro en caña bambú rectangular, tapa laqueada en negro.
- 132 Mesa banqueta china en caña bambú, cuadrangular baja con almohadón *moirée*.
- 132a Placa de madera rectangular en raíz, taraceada en maderas frutales, escena renacentista *Querubines elaborando licor*, 24 x 55 cm.
- 133 *Etagere* inglés de cuatro estantes, laterales de varillas.
- 134 *Etagere Art Noveau* de cuatro estantes, laterales de varillas, aplicaciones de bronce.
- 135 Repisa *Art Noveau* en caoba taraceada floral en maderas frutales, dos cajoncitos y estantes, alto 76 x 80 cm.
- 136 Mesa *Art Noveau* de roble con tapa lobulada.
- 137 Mesa auxiliar *Art Noveau* en cedro rectangular.
- 138 Mesa bar rodante de bronce laqueado negro y cristal.

COCINA

- 139 Armario de pino rústico de dos puertas con estantes, alto 198 x 116 cm.
- 140 Armario de pino rústico bajo, de dos puertas con estantes, alto 78 x 82 cm.
- 141 Mesa de cocina en pinotea con dos cajones.
- 142 Estante secaplatos estilo *Provenza* en pinotea con dos niveles.
- 143 Toallero vienés de pie en roble con aplicaciones de bronce.
- 143a Ropero Luis XV enchapado en caoba, una puerta decorada al óleo *rosas*, alto 200 x 63 cm.

CASA DE HUÉSPEDES

- 144 Biblioteca baja de roble con seis puertas vidriadas, alto 138 x 275 cm.
- 145 Biblioteca de roble de dos puertas con nicho central, alto 156 x 80 cm.
- 146 Biblioteca de pino con dos estantes, baranda de balustres, alto 150 x 90 cm.
- 147 Escritorio inglés en caoba con tres cajones.
- 148 Aparador bajo en roble con dos puertas y dos cajones, alto 75 x 163 cm.
- 149 Armario rústico en roble y pino con dos puertas y un cajón.
- 150 Mesa rectangular con pie de hierro fundido y tapa de pinotea.
- 151 Perchero de colgar en roble con espejo biselado y perchitas de bronce.
- 152 Mesita baja laqueada en negro con estante.
- 153 Mesita baja laqueada en negro con estante.
- 154 Mesita baja laqueada en negro con estante.
- 155 Repisa *Victoriana* esquinera con dos estantes, largo 100 cm.
- 156 Repisa *Victoriana* esquinera con dos estantes, largo 68 cm.
- 157 Colgante italiano en bronce con dos pantallas orientables.



126



122

158



159



- 158 Farol inglés en bronce hexagonal con cristales biselados de una luz.
- 159 Farol inglés en bronce hexagonal con cristales biselados de una luz.
- 160 Araña francesa en bronce de cinco luces.
- 161 Damajuana de vidrio rojo.
- 162 Par de placas de madera tallada y policromadas.



163



165

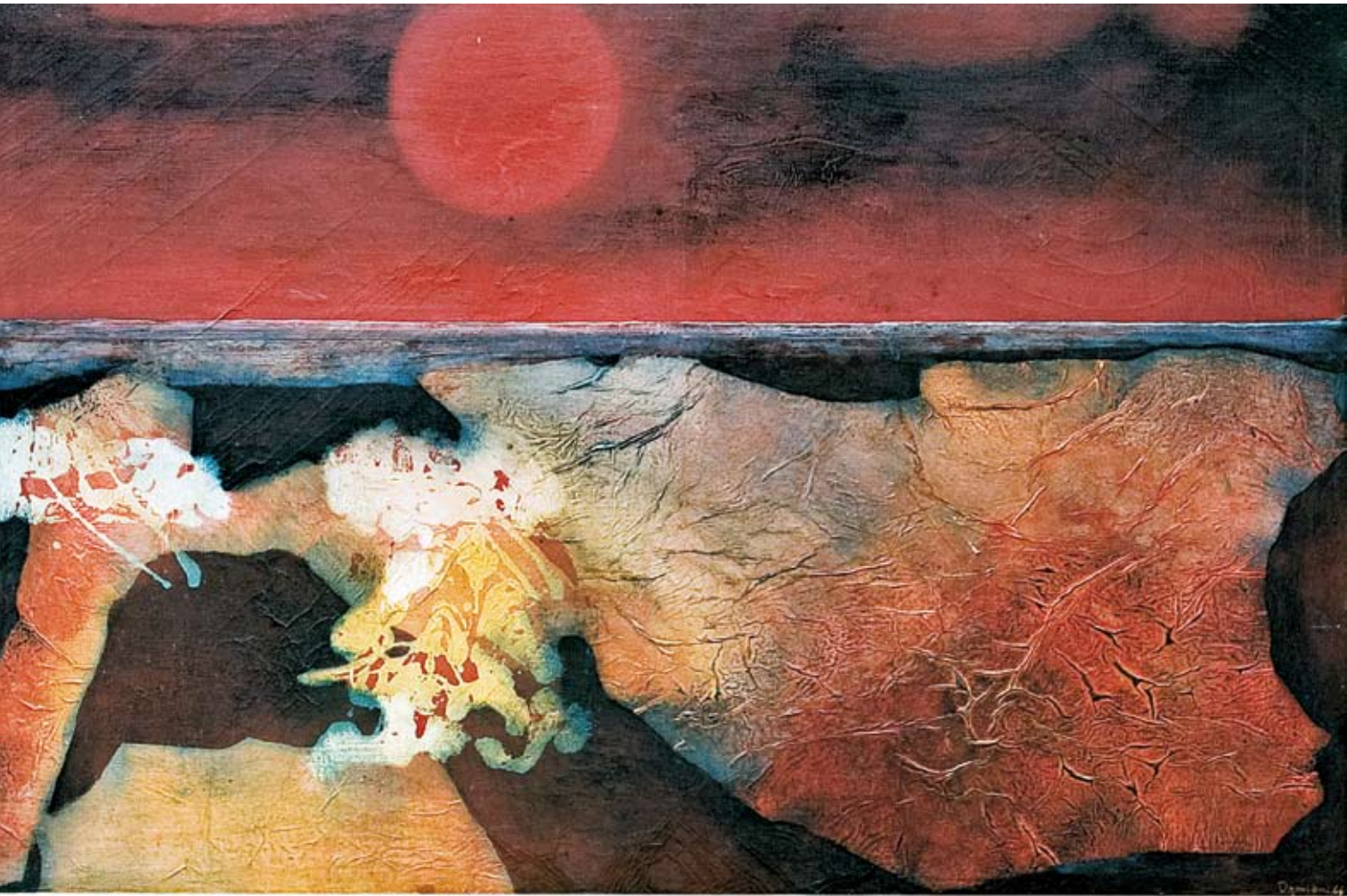
- 163 Escultura de Enrique Broglia *Disco segmentado* en bronce con pátina, alto 30 cm, firmada abajo.
- 164 Escultura de Octavio Podestá *Guerrero* en hierro, alto 15 cm, firmada abajo.
- 165 José Gurvich, florero de cerámica vidriada policromada *Friso constructivo* (restaurado), alto 16 cm

- 166 José Gurvich, *Composición constructiva con pareja*, t mpera sobre papel en colores puros; 14 x 19 cm.
- 167 Jos  Gurvich *Hoy es siempre todav a*, litograf a 40 x 28 cm, firmada abajo a la derecha y fechada 64.



- 168 José Pedro Costigliolo *Composición con botellas*, óleo sobre fibra, 40 x 48 cm, firmado arriba a la izquierda y fechado '48, certificado al dorso por María Freire.





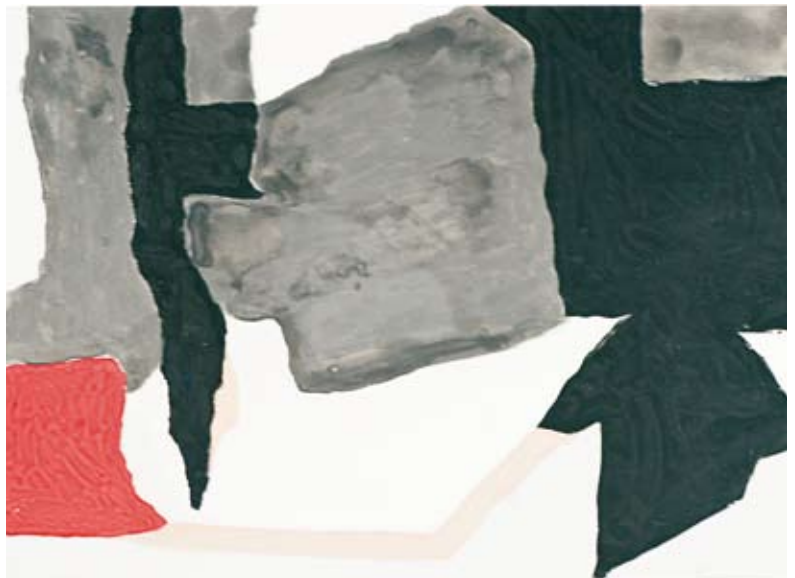
169

- 169 Jorge Damiani *Abstracto*, collage acrílico sobre tela, 100 x 150 cm, firmado abajo a la derecha y fechado '66.
170 Jorge Damiani *Abstracto*, óleo sobre cartón 49 x 34 cm, firmado abajo a la derecha, certificado al dorso por el autor.
171 Washington Barcala *Abstracto*, témpera sobre papel 24 x 32 cm, firmado abajo a la derecha y fechado '59.
172 Jorge Páez Vilaró *Las grutas*, óleo sobre tela 65 x 81 cm, firmado abajo a la izquierda.

172



171





175

173





181



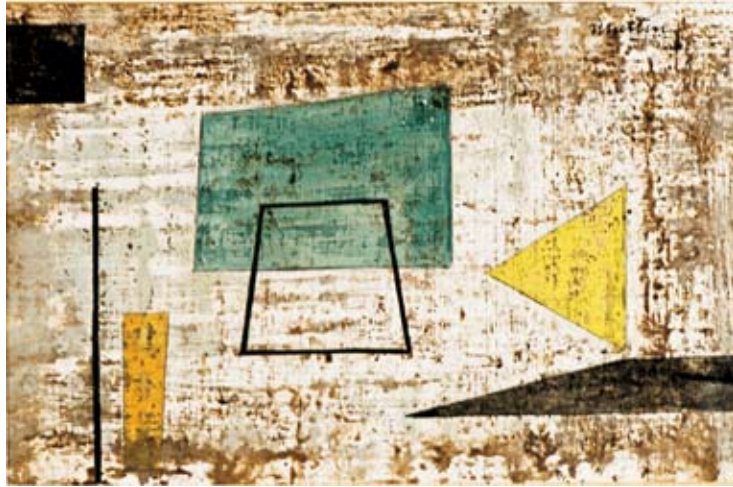
179

- 173 José Cuneo Perinetti *Coruja*, técnica mixta sobre papel de lija, 22 x 28 cm, firmada al dorso y fechada 1976.
- 174 José Cuneo Perinetti *Ritmos*, tinta sobre cartón, 45 x 31 cm, firmada abajo a la izquierda y fechada '61.
- 175 Germán Cabrera *Composición*, collage papel, 55 x 76 cm, firmada arriba a la derecha y fechada '80.
- 176 Germán Cabrera *Trazos*, tinta sobre papel, 28 x 40 cm, firmado abajo a la derecha y fechado '63.
- 177 José Echave *Naturaleza muerta*, óleo sobre tela, 50 x 60 cm, firmado arriba a la derecha y fechado '60.
- 178 Ernesto Laroche *Casona y barranco*, óleo sobre tela, 35 x 45 cm, firmado abajo a la derecha y al dorso fechado 1906.
- 179 Manuel Pailós *Composición constructiva con pareja*, encáustica sobre fibra 20 x 20 cm, firmado abajo a la derecha.
- 180 Raúl Pavlotzky *Ciudad*, técnica mixta sobre tela, 24 x 30 cm, firmado arriba a la derecha.
- 181 José Gamarra *Signos*, acuarela sobre seda, 23 x 32 cm, firmado abajo a la derecha y fechada 1964.



178

188



187

183



- 182 Nelson Ramos *Composición*, tinta acuarelada, 22 x 17 cm, firmada arriba a la derecha y fechada '59.
- 183 Amalia Nieto *Paloma*, tinta y témpera sobre papel, 20 x 28 cm, firmado abajo a la derecha.
- 184 Hermenegildo Sabat *Homenaje a Taco Larreta*, tinta, 34 x 49 cm, firmado abajo a la izquierda.
- 185 Anónimo *Composición abstracta*, técnica mixta sobre papel, 12 x 24 cm.
- 186 Lino Dinetto *Yo soy Cristo*, óleo sobre papel sobre tabla, 36 x 40 cm, firmado.
- 187 Bruno Widmann *Escena circense*, óleo sobre cartón, 25,5 x 24,5 cm, firmado abajo a la derecha.
- 188 Vicente Martín *Composición geométrica*, témpera, 20 x 26 cm, firmada arriba a la derecha, Circa 1958.
- 189 Norberto Berdía *Reunión familiar*, óleo sobre tela, 45 x 55 cm, firmado abajo a la izquierda.
- 190 Juan Storm *Naturaleza muerta con florero*, grafito acuarelado, 13 x 19 cm, firmada arriba a la izquierda.
- 191 Juan Storm *Paisaje urbano*, lápiz color, 8 x 10 cm, firmado abajo a la izquierda.
- 192 Jorge Carrozino *Abstracto*, técnica mixta, 50 x 65 cm, firmado y dedicado.
- 193 Jorge Carrozino *Abstracto*, técnica mixta, 38 x 55 cm, firmado y dedicado abajo fechado 84.
- 194 Antonio Seguí *Paisaje surrealista con elefante*, litografía 3/20, 70 x 55 cm, firmado abajo a la derecha fechado '73.
- 195 Rafael Lorente *Construcción*, maderas, 26 x 44,5 cm, firmado arriba a la derecha.
- 196 Lincoln Presno *Composición geométrica*, litografía, 30 x 25 cm, firmado abajo con dedicatoria a Daniel Ultrico, fechado 8/12/99.
- 197 Héctor Sgarbi *Figura surrealista*, óleo sobre cartón, 35 x 25 cm, firmado abajo a la derecha.
- 198 González *Figura geométrica*, óleo sobre cartón, 35 x 22 cm, firmado abajo a la derecha.
- 199 Glauco Capozzoli *Autorretrato 1935*, litografía, 42 x 118 cm, firmada abajo a la derecha y fechada 63.
- 200 Leandro Silva Delgado *Flor*, grabado sepia, 52 x 35 cm, firmado con dedicatoria abajo a la derecha y fechado 74.
- 201 Humberto Tomeo *Composición*, collage sobre cartón, 20 x 30 cm, firmado arriba a la derecha y fechado 81.
- 202 Humberto Tomeo *Composición*, collage sobre cartón, 12 x 12 cm, firmado abajo a la derecha.
- 203 Alejandro Díaz (cubano) *Máquina*, litografía 40/50, 63 x 45 cm, firmado abajo y dedicado París 1973.
- 204 José Cuneo *Peones con ganado en la manga*, tinta y lápiz graso, 28 x 20 cm, firmado abajo a la izquierda y fechado 1933.
- 205 José Cuneo *Calentando la olla*, lápiz graso, 28 x 20 cm, firmado abajo a la izquierda.
- 206 José Cuneo *Tareas del campo*, boceto tinta, 20 x 30 cm, firmado abajo a la izquierda y fechado 1933.
- 207 José Cuneo *Haciendo el pan*, boceto lápiz y tinta, 30 x 20 cm, firmado abajo a la izquierda y fechado 1933.
- 208 José Cuneo *En la manga*, boceto lápiz y tinta, 28 x 21 cm, firmado abajo a la izquierda y fechado 1935.
- 209 José Cuneo *Paisaje con carretas*, boceto lápiz y tinta, 20 x 30 cm, firmado abajo a la izquierda y fechado 1935.
- 210 Rimer Cardillo *Pantallita*, grabado a/p, 26 x 20 cm, firmado abajo a la derecha.
- 211 Andívero *Paisaje abstracto*, grabado 179/250, 17 x 25 cm, firmado abajo a la derecha.
- 212 Anónimo *Formas geométricas*, grabado, 48 x 31 cm
- 213 Mario España Corrado *Otoño, reflejos azules*; tapiz lana, 100 x 135 cm.
- 214 R. Viera *Catedral de Montevideo*, óleo sobre tela, xx x xx firmado abajo a la izquierda.
215. H. Roldán *Ciudad Vieja*, óleo sobre fibra, xx x xx, firmado abajo a la derecha.
- 216 Anónimos *Ángeles arcabuceros*, dos óleos sobre tela (copias de obras cuzqueñas), 70 x 50 cm.
- 217 Dos faroles de chapa esmaltada del alumbrado público de Montevideo, circa 1920.
- 218 par de apliques de vela en madera tallada *Frutos policromados*.
- 219 Mesa de juego cuadrangular de roble, patas plegables.

ANTONIO LARRETA



MOBILIARIO y OBRAS DE ARTE

Miércoles 10 de setiembre de 2008.

Condiciones del remate: seña 30% / Comisión e I.V.A. 17.08% / Remate en dólares / Entrega de la mercadería en la propia casa de Antonio Larreta.

Catálogo impreso en DL

Diseño Anabella Corsi.